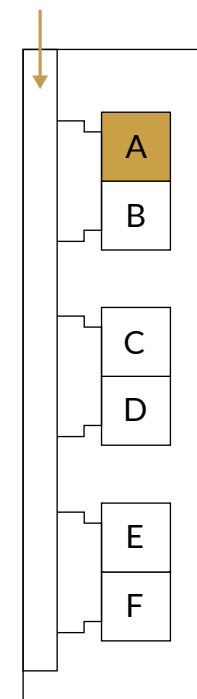
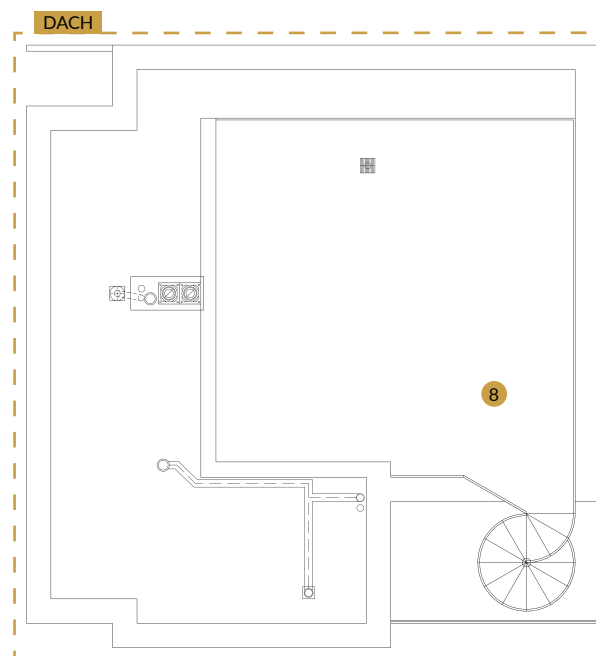
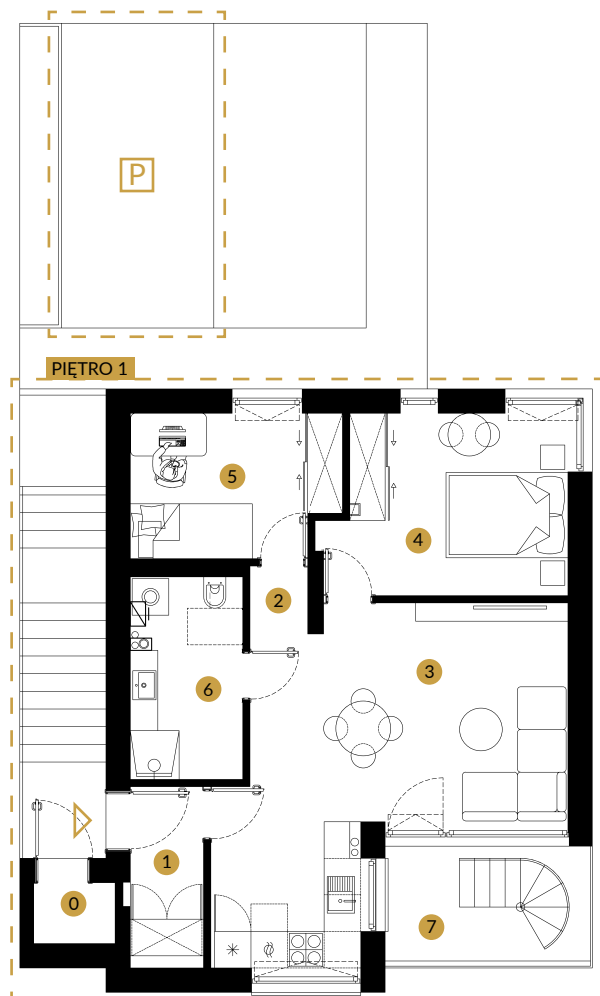


A1 / MIESZKANIE Z TARASEM / 55,29 m² / 1 PIĘTRO



0. Pom. gospodarcze	1.30 m ²
1. Wiatrołap	3.50 m ²
2. Komunikacja	5,63 m ²
3. Pokój dzienny + kuchnia	19,59 m ²
4. Sypialnia	11,26 m ²
5. Sypialnia	7,83 m ²
6. Łazienka	6,18 m ²
7. Balkon	6,86 m ²
8. Taras	34,09 m ²

P. Miejsce parkingowe